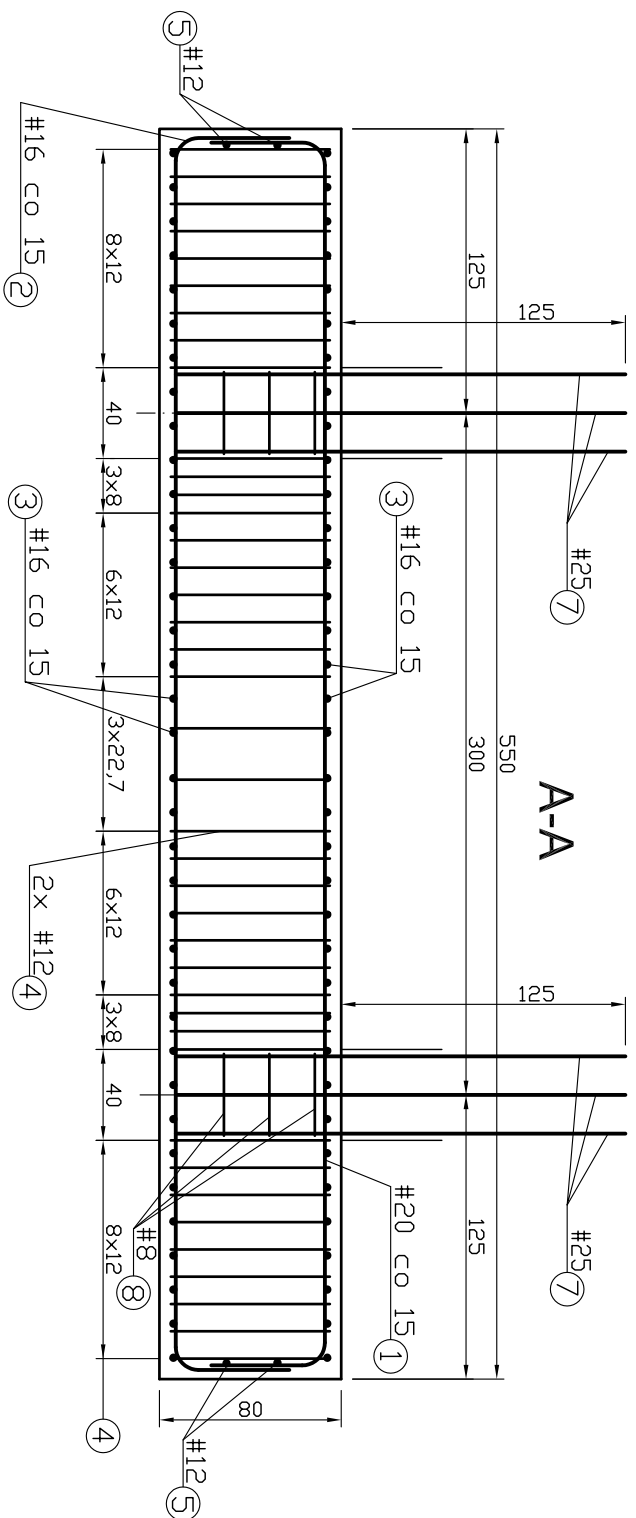
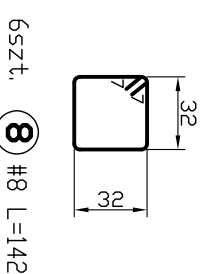
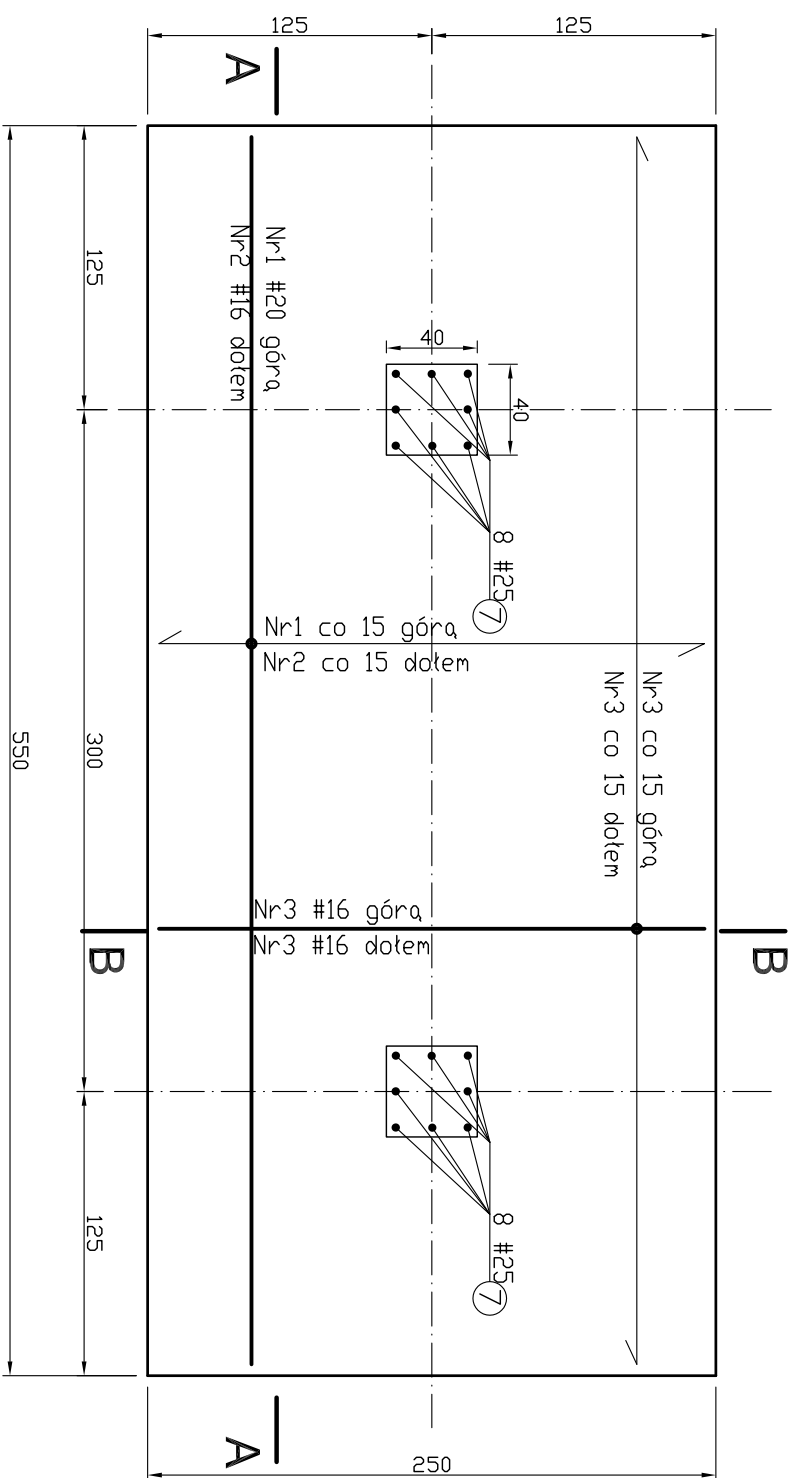
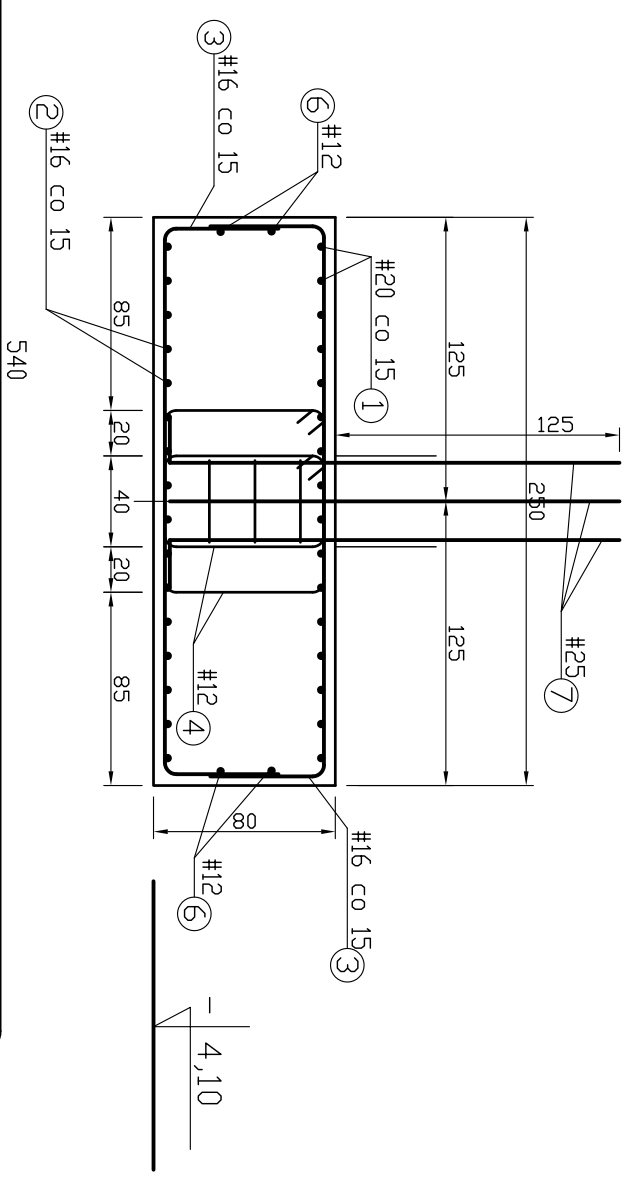


Stopa fundamentowa FS7 250x550 - 8szt.

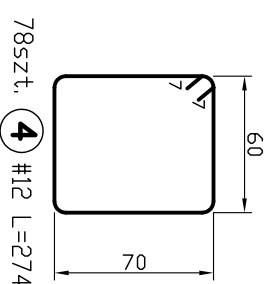


## 3-



65zt, **8** #8 L=142

165zt. **7** #25 L=230



785zt, **4** #12 L=274


45zt, **5** #12 L=240

240

45zt, **6** #12 L=540

540

BETON B30  
STAL AIIIIN  
otulina 5cm

<i>Niniejszy Działek stanowi własność Biura Projektowego SECESTA, kopowanie, wykorzystywanie, sprzedaż lub przysposobienie, opracowanie, zobowiązanie (ustawa o prawie autorskim i prawach pokrewnych) 02.01. nr 24 z 1994r.</i>										
Biuro Projektowe			<div></div> <div><b>SECESTA BIURO PROJEKTOWE</b> ul. Wroblemskiego 29/2, 51-627 Wrocław tel. +48 71 348 75 89 fax +48 71 348 26 91 e-mail: pccominfo@secesta.pl</div>							
PROJEKTANT:			mgr inż. Piotr Uliński		NR UPK. PROJ.		PODPIS		SPRAWDZAJĄCY:	
OPRACOWAŁ:					412/56/UW				dr inż. Andrzej Ułbysz	
Faza			PROJEKT WYKONAWCZY		Branża		KONSTRUKCJA			
Tam			Typu rys.				Skala		Data	
2.2			FUNDAMENTY – STOPA FS7				1:25		07.2006	
							K/W/108		Rewizja	